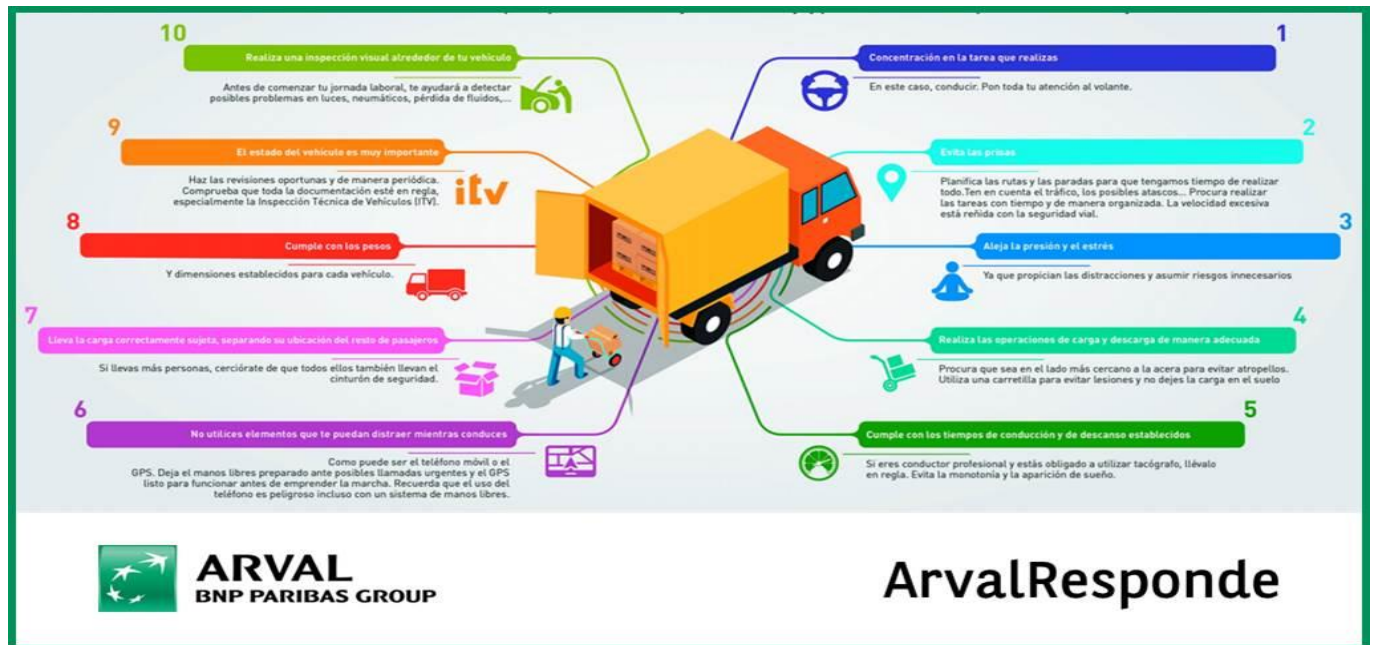


ARVAL RESPONDE

CONSEJOS DE SEGURIDAD PARA LOS PROFESIONALES QUE PASAN SU JORNADA LABORAL EN CARRETERA

Comerciales, profesionales del transporte de viajeros o del reparto de mercancías son solo algunos ejemplos de trabajadores que pasan gran parte de su jornada laboral al volante y, por tanto, se convierten en los más propensos a sufrir lo que se conoce como un accidente de tráfico en misión. Arval, expertos en movilidad, recopilan en colaboración con la Fundación Mapfre, varios sencillos consejos con los que reducir los riesgos al máximo.



Con los cinco sentidos

Es primordial no confiarse al volante. Aunque sea una ruta de sobra conocida, es importante poner siempre los cinco sentidos en la carretera. Hay factores que se escapan a nuestro control y debemos contar con el tiempo de reacción suficiente para minimizar cualquier daño y esto solo se consigue estando 100% atento. En este sentido, es muy importante planificar las rutas con tiempo suficiente teniendo en cuenta paradas y posibles atascos. Al dejar de lado la presión y el estrés, se evitarán distracciones y riesgos innecesarios. Por la misma razón, es importante dejar activado el manos libres del móvil, por si se recibe alguna llamada, y manipular siempre el GPS antes de emprender la marcha.

Labores de carga y descarga: un riesgo previsible

Para mitigar las labores de carga y descarga, hay que procurar colocarse siempre en el lado más cercano a la acera para evitar posibles atropellos y respetar siempre las normas de seguridad: utilizar una carretilla para evitar lesiones y evitar depositar la carga en el suelo para no provocar caídas de terceros.

Respeto a los tiempos de descanso establecidos

Profesionales como los conductores de autobuses o de camiones, que deben llevar tacómetro, tienen que cumplir escrupulosamente con los tiempos de conducción y respetar los descansos establecidos, aunque fuera de estos colectivos el respeto al descanso es fundamental, ya que de esta forma, se

reduce el riesgo de fatiga y la posibilidad de quedarse dormido al volante, factor que causa cerca del 20% de los accidentes.

La carga, bien sujeta

La carga, que nunca debe exceder el máximo permitido, tiene que repartirse por el compartimento destinado al transporte y separarse de la zona del resto de pasajeros. Los elementos que más pesen, siempre tumbados y todo ha de estar bien sujeto para evitar desplazamientos con el vehículo en marcha, ya que una mala distribución puede afectar a las respuestas del vehículo. ¿Sabías que en un vehículo cargado y con espacio para pasajeros, es más seguro viajar con todos los cinturones abrochados incluso sin pasajeros? Hay que tener en cuenta que los vehículos comerciales de reparto son más grandes e inestables que los turismos, por lo que requieren más prudencia al volante.

El vehículo siempre a punto

El buen estado del vehículo también es fundamental para garantizar la seguridad en carretera. Es muy importante realizar las revisiones y los mantenimientos periódicos marcados por el fabricante, así como de forma habitual, hacer el cambio de repuestos que tengan que ver con frenos o neumáticos. También es importante que toda la documentación esté en regla, especialmente, la ITV. Una rápida revisión visual de luces, líquidos y presión de neumáticos ayuda a detectar posibles defectos.

Para descargar la infografía, [pincha aquí](#)

ARVAL:

Arval es una compañía especializada en soluciones de movilidad, perteneciente en su totalidad al grupo BNP Paribas. Arval ofrece a sus clientes, grandes empresas, pymes y autónomos, soluciones integrales para optimizar la movilidad de sus empleados y externalizar los riesgos asociados a la gestión de flotas, siempre bajo los principios de asesoramiento experto y calidad de servicio. Cuenta con una plantilla de más de 6.000 empleados y está presente en 28 países, financiando más de 1.000.000 vehículos en Europa y situándose en primera posición en el mercado europeo. Arval es miembro fundador de la alianza Element-Arval Global, la mayor alianza estratégica en la industria de la gestión de flotas y el líder mundial con 3 millones de vehículos en 50 países. Dentro del grupo BNP Paribas, Arval pertenece a la actividad de Retail Banking.

En España, está presente desde el año 1996 y cuenta con más de 500 empleados. La cifra de vehículos financiados actualmente en España es superior a 89.000 unidades lo que la convierte en el primer operador nacional. La compañía en España cuenta con las certificaciones ISO 14001 y 39001. www.arval.es



Contacto:

Clara Albertí - clara.alberti@arval.es - 662 667 539

Carolina Morales/ Tania Puche - carolina@ioncomunicacion.es/ tania@ioncomunicacion.es – 91 576 05 88



ARVAL
BNP PARIBAS GROUP

**We care about cars.
We care about you.**